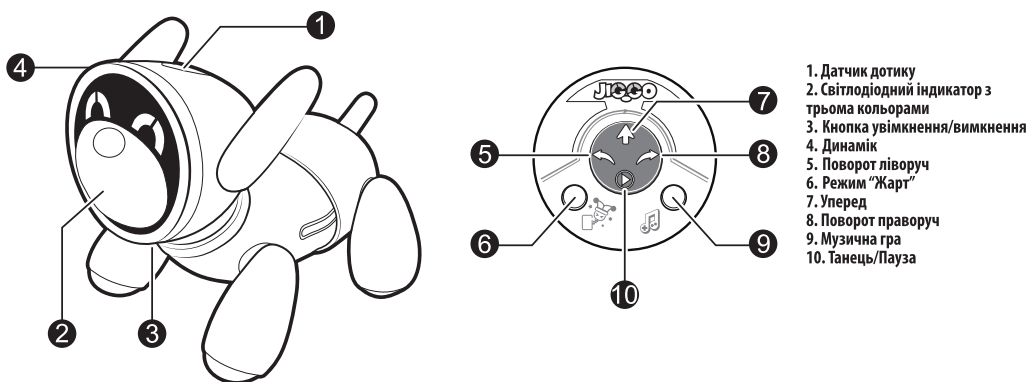




Арт. 88497 Іграшка робот-собака Jiggo

**Silverlit®** Виробник: Silverlit Toys Manufactory Ltd (Сільверліт Тойс Мануфакторі Лтд), 1701-03, Ворлд Трейд Сентр, 280 Глоучестер Роад, Козвей Бей, Гонконг ©2024 Silverlit. All rights reserved.

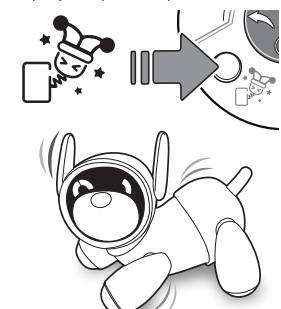
### 3. Позначення деталей.



1. Датчик дотику
2. Світлодіодний індикатор з трьома кольорами
3. Кнопка увімкнення/вимкнення
4. Динамік
5. Поворот ліворуч
6. Режим "Жарт"
7. Уперед
8. Поворот праворуч
9. Музична гра
10. Танець/Пауза

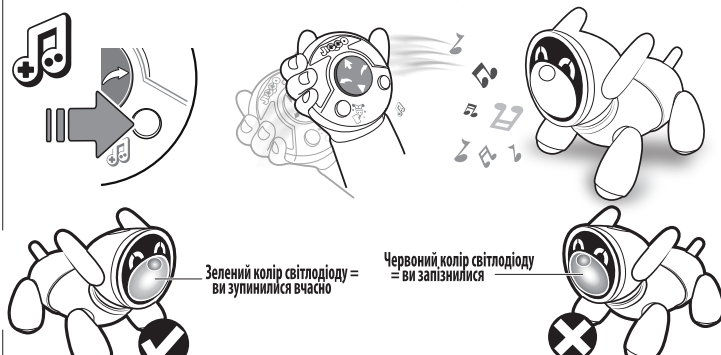
### 4.1. Режим гри.

Режим "Жарт" - натисніть на кнопку, щоб почути різні кумедні звуки!



Починаємо гру.

Потраясьте пультом, коли Jiggo почне грати музику, й зупиніться одразу, коли вона вщухне.

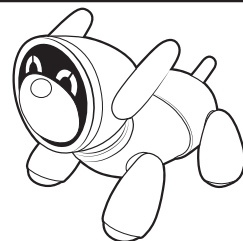


Зелений колір світлодіоду = ви зупинилися вчасно

Червоний колір світлодіоду = ви запізнилися

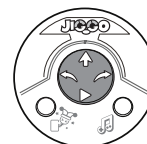
Кожна гра має 3 раунди, отримайте 2 зелених кольори світла, щоб виграти гру!

### 1. В комплекті



x 1

Робот-собака Jiggo



x 1

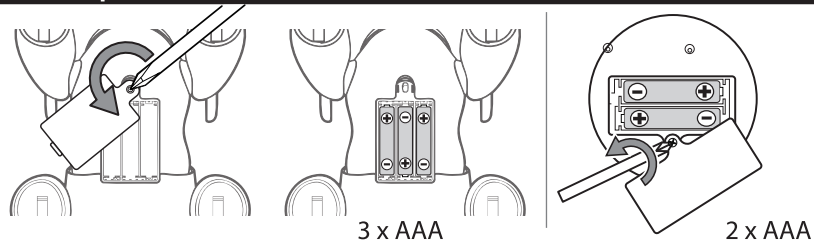
Пульт дистанційного керування



x 1

Інструкція

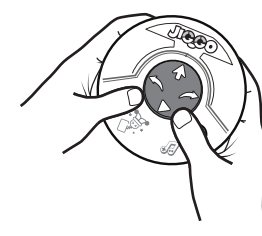
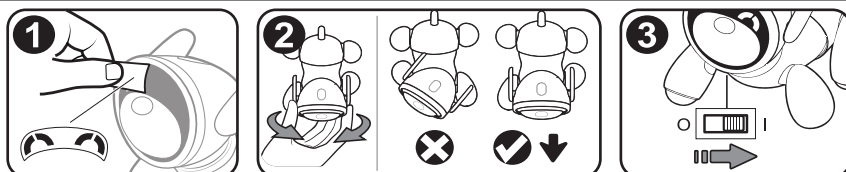
### 2. Встановлення батарейок.



3 x AAA

2 x AAA

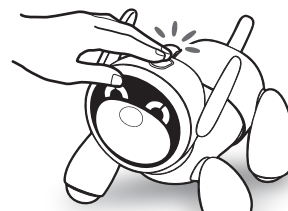
### 4. Як грати.



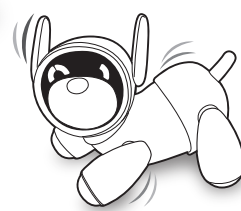
Пряме керування



### 4.2. Погладьте Jiggo.



Погладьте робота-собаку по голові, щоб побачити від нього різноманітні реакції!



### УКРАЇНСЬКА

Від 5 років  
**Заходи безпеки:**  
 - Завжди виймайте батарейки з іграшки, коли вона не використовується протягом тривалого періоду часу.  
**Попередження:** Зміни або модифікації цього пристрою, не схвалені виробником, можуть призвести до суцвяння іграшки.

**Застереження:**  
 - Не заряджайте батарейки, які не є акумуляторними.  
 - Акумуляторні батарейки слід виймати з іграшки перед зарядкою.  
 - Акумуляторну батарейку слід заряджати під наглядом дорослих.  
 - Не можна використовувати різні типи батарейок або нові та використані батарейки.  
 - Використовуйте тільки рекомендовані батарейки того ж або подібного типу.  
 - Батарейки повинні бути встановлені з правильною полярністю. (+ і -)  
 - Розряджені батарейки слід знімати з іграшки.  
 - Не допускається коротке замикання клем живлення.  
 - Не змішуйте старі та нові батарейки.  
 - Не змішуйте лужні, стандартні (вуглецево-цинкові) та акумуляторні батарейки (нікель-кадмієві).

**Примітка:**  
 - Для час встановлення або заміни батарейок необхідна допомога дорослих.  
 - Батарейки слід замінити, як тільки їх робота погіршилася.  
**Інструкція з експлуатації та улавоків слід зберігати,** оскільки вони містять важливу інформацію.  
 - Користувачі повинні суворо дотримуватися інструкції з експлуатації під час гри з іграшкою.  
 - Іграшка може працювати неправильно через електростатичні перешкоди. Якщо іграшка не реагує, перезавантажте її.

Шановний покупцю!  
 Вітаємо Вас з придбанням продукції TM SILVERLIT, YCGO.  
 При виробництві цієї продукції, безпека, комфорт і простота у використанні стояли на першому місці. Даний товар відповідає всім світовим вимогам безпечності. Ставиться до продукції дбайливо - це запорука її тривалого використання.  
 Ми радимо Вам приділити часта уважно ознайомитися з правилами експлуатації та умовами гарантійного обслуговування від виробника.

**ГАРАНТІЯ**  
 1. Гарантійний термін починається з моменту придбання товару і діє протягом 30 діб. Переконайтеся, що гарантійний талон заповнений повністю та вірно.  
 2. Видана гарантія дієна лише за умови пред'явлення оригіналу чеку, рахунку або квитанції про продаж разом з даним гарантійним талоном, який повинен бути заповненим чітко і правильно (чітко вказана модель продукції, серійний номер (за наявності), артикул, дата продажу з печаткою та підписом продавця).  
 3. Протягом гарантійного строку ми зобов'язуємось безкоштовно відремонтувати або замінити пошкоджені деталі та усунути будь-які недоліки, які виникли з вини заводу-виробника (неякісний матеріал чи неякісна збірка) або здійснити заміну виробу.  
 4. Гарантія виробника поширюється на весь виробничий брак і дефекти матеріалів за умови нормальної експлуатації виробу відповідно до інструкції користувача за додержанням правил експлуатації та відсутності слідів механічних пошкоджень протягом 30 календарних днів з дати першої роздрібної покупки першим кінцевим споживачем.  
 Гарантія виробника не покриває наступних випадків: пошкодження, завдані виробу внаслідок природного зносу, аварії, некоректне, неналежне або недбале використання, недотримання інструкції користувача, пошкодження внаслідок використання спільно з іншим виробом, пошкодження від обслуговування неуповноваженою третьою стороною. Приклади природного зносу включають стирання коліс і тканини внаслідок регулярного використання, природне знебарвлення, вихід з ладу матеріалів внаслідок нормального старіння.  
 6. При виконанні гарантійного ремонту гарантійний строк збільшується на час перебування продукції в ремонті.



**УВАГА!**  
 Містить дрібні частини. Не призначений для дітей віком до 3-х років.

**Догляд та обслуговування:**  
 -Завжди виймайте батарейки з іграшки, якщо вона не використовується протягом тривалого періоду часу.  
 -Акуратно протирайте іграшку чистою вологою серветкою.  
 -Примайте іграшку подаль від прямих сонячних променів та/або прямого тепла.  
 -Не занурюйте іграшку у воду, оскільки це може пошкодити електронні компоненти.

**Вимоги до батарейок (Робот-собака Jiggo):**  
 Живлення : ---  
 Напруга : DC 4,5 V / 4,5W  
 Батарейки : 3 x 1,5 V "AAA"/LR03/AM4 (не входять до комплекту)

**Вимоги до батарейок (Пульт керування):**  
 Живлення : ---  
 Напруга : DC 3,0 V / 0,1W  
 Батарейки : 2 x 1,5 V "AAA"/LR03/AM4 (не входять до комплекту)

Відходи електричного та електронного обладнання (WEEE). Якщо цей прилад викинує з ладу, будь ласка, вийміть всі елементи живлення та викиньте їх окремо. Принесіть електричні прилади до місцевих пунктів збору відходів електричного та електронного обладнання. Інші компоненти можна викидати у побутові відходи.

**Цей пристрій відповідає вимогам частині 15 FCC (ЄФ СІ СІ) правил.**  
 Його робота відповідає наступним двом умовам:  
 1) цей пристрій не утворює шкідливих перешкод  
 2)Цей пристрій має бути стійким до перешкод, включаючи ті, які можуть викликати збої в його роботі.  
**ВАЖЛИВО!** Цей пристрій було протестовано та встановлена його відповідність лімітам до цифрових пристроїв класу B, згідно частині 15 FCC (ЄФ СІ СІ) правил. Ці ліміти встановлені для забезпечення відповідного захисту від шкідливих перешкод в стаціонарних пристроях. Але можливо, що даний пристрій генерує радіочастотні перешкоди та може створювати перешкоди для радіозв'язку. Якщо цей пристрій генерує перешкоди для радіо та телевізійного мовлення, що можна визначити, якщо вимкнути пристрій та увімкнути його знову.  
 Користувач може усунути перешкоди одним з вказаних способів: збільшити відстань між пристроями; переналаштувати антену прийомника; підключити пристрій до іншої розетки електричної мережі; звернутися до досвідченого майстра.

**УВАГА!**  
 Вийміть батарейки з пристрою, потягнувши їх рукою за позитивний полюс.  
 НЕ виймайте та не встановлюйте батарейки за допомогою гострих або металевих інструментів.

7. Гарантія не розповсюджується на продукцію, ремонт якої здійснювався третіми особами або безпосередньо Споживачем.  
 8. Дія цієї гарантії не розповсюджується на вироби, придбані в роздрібних магазинах або у дилерів, які змінюють бирки та ідентифікаційні номери. Також дія цієї гарантії не розповсюджується на вироби, придбані у неуповноважених роздрібних продавців. Гарантія на такі вироби не поширюється, оскільки неможливо підтвердити їх оригінальність.  
 9. У разі виявлення дефекту звертайтеся до продавця або сервісу, координати якого вказані нижче. Гарантії зобов'язання будуть здійснені після проведення експертизи в авторизованому сервісному центрі. Експертиза та гарантійний ремонт будуть зроблені в межах терміну, встановленому законодавством. До гарантійного ремонту необхідно надати зібраний виріб, зі всіма аксесуарами та документами (інструкції, заповнений гарантійний талон, товарний або касовий чек) та в оригінальній упаковці.  
 10. Товар належної якості можна повернути впродовж 14 діб (від дня купівлі, вказаному в чеку) з касовим та/або товарним чеком, якщо товар не був у використанні, були збережені його вигляд та споживчі властивості, збережені всі ярлики, пломби, наліпки, плівки та інше.  
**ГАРАНТІЙНІ ЗОБОВ'ЯЗАННЯ ПРИПИНЯЮТЬСЯ У РАЗІ:**  
 - відсутності належним чином оформленого гарантійного талону та підпису покупця на ньому та чеку на придбання товару;  
 - наявності виправлень або помарок в гарантійному талоні;  
 - порушення правил експлуатації виробу або невиконання інструкції з експлуатації;  
 - перевищення рекомендованого виробником навантаження;  
 - недбального поводження, жорстких та непередбачених умов використання (гонки, змагання та інші), використання товару не за призначенням або невиконання інструкції з експлуатації;  
 - наявності механічних пошкоджень (зовнішніх і внутрішніх, в тому числі від падіння);  
 - нечасне звернення, якщо помічали сліди не коректної роботи пристрою та не звертались вчасно по допомогу;  
 - внесення змін до конструкції або комплектації виробу.  
 Офіційний дистриб'ютор, імпортер та уповноважений представник в Україні: ТОВ "АМІГО І С", м. Київ, 02081, вул.Здобувницька 7Д, тел. +38 067 374 32 02 СЕРВІСНИЙ ЦЕНТР тел. +38 044 363 03 88 або +38 050 478 55 77 service.amigo@amigotoys.com  
 Ми гарантуємо, що даний виріб виготовлено згідно з сучасними світовими стандартами безпеки та вимогами якості, які застосовані до даного виробу, а також те, що цей виріб на момент придбання роздрібною продавцем не має дефектів внаслідок неякісного виготовлення або дефектів матеріалу. Під час виробничого процесу, виріб піддавався різним тестуванням якості. Якщо цей виріб, незважаючи на зусилля виробника, проявляє дефект матеріалу / виробництва протягом гарантійного терміну (при нормальному використанні, описаному в керівництві користувача, за всіма правилами експлуатації), ми зобов'язуємось дотримуватися умов гарантії. Гарантія діє тільки для першого власника, без права на передачу.

ГАРАНТІЙНИЙ ТАЛОН НА ПРОДУКЦІЮ	
<i>Дата висловлення</i>	
<i>Назва моделі</i>	
<i>Артикул</i>	
<i>Дата придбання</i>	
<i>Найменування, адреса та номер телефону підприємства, в якому куплений товар(с нечасткою магазину)</i>	
<i>Відмітки про гарантійний ремонт</i>	
<i>Підпис покупця</i>	

З умовами гарантійного обслуговування ознайомитися. Продукцію перевіряти, претензій до зовнішнього вигляду і комплектації не має.